



# Das HLZ-Rätzel

## WER KANN BUNDESPRÄSIDENT\_IN?

Die Parteien suchen Kandidat\_innen für das höchste Amt im Staate. Eine allseits akzeptierte Persönlichkeit soll es sein. Sie muss politische bzw. administrative Fähigkeiten haben und natürlich die formaljuristischen Voraussetzungen erfüllen.



Harald Bischoff



Martina Nothe



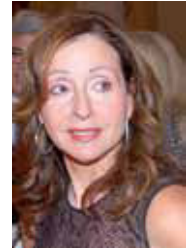
### Wer dürfte kandidieren?

- a) Jérôme Boateng, Weltmeister
- b) Christian Wulff, war's schon mal
- c) Christian Klar, Ex-RAF, Strafe verbüßt
- d) Jan Böhmermann, Türkei-Experte
- e) Vicky Leandros, Deutsche und Griechin

Einsendungen bitte unter Angabe der Postanschrift bis zum 14.9.2016 an die hlz, am besten an [hlz@gew-hamburg.de](mailto:hlz@gew-hamburg.de). Als Gewinn winkt die CD „equal goes it loose – Heinrich Lübke redet für Deutschland“, mit Tondokumentation des legendären Bundespräsidenten. Der Rechtsweg ist ausgeschlossen.



Jonas Rogowski



Ralf Roletschek



## Des letzten Rätsels Lösung...

... sind Buxtehude und Lüneburg (*Reeperbahn/Penny Lane*), Pinneberg (*Keine Staaten*) und Winsen (*Angelika*). Diese in der Nähe Hamburgs liegenden Orte kommen in Udo Lindenberg's Liedern vor. Der Lösung am nächsten kam unser Spitzengewinner Norbert Fortmann. Er bekommt das DVD/CD-Set *Mit Udo Lindenberg auf Tour – Deutschland im März 2012*. Herzlichen Glückwunsch

MH/MK



Foto: Häfeleif / Wikimedia Commons

An der Ostsee sogar doppelt: Udo Lindenberg, in einer Skulptur von Dieter Portugal